

Principales indicadores de la Población Juvenil. Año 2018

Población

Cuadro N° 1

Población de 15 a 29 años de edad por área de residencia y sexo, según características sociodemográficas (%). Año 2018

Características sociodemográficas	Total País ^{1/}			País Urbano			País Rural		
	Total	Hombres	Mujeres	Total	Hombres	Mujeres	Total	Hombres	Mujeres
Población total	6.971.229	3.512.556	3.458.673	4.321.796	2.140.356	2.181.440	2.649.433	1.372.200	1.277.233
Grupos de edad									
Total	1.901.876	972.675	929.201	1.233.823	640.925	592.898	668.053	331.750	336.303
15-19	36,4	38,3	34,4	34,4	35,6	33,2	40,0	43,5	36,6
20-24	34,0	32,8	35,2	34,8	33,1	36,6	32,5	32,1	32,9
25-29	29,6	29,0	30,4	30,8	31,3	30,2	27,5	24,4	30,6
Estado civil									
Total	1.901.876	972.675	929.201	1.233.823	640.925	592.898	668.053	331.750	336.303
Casado/a	7,6	4,9	10,3	6,3	4,7	8,0	10,0	5,4	14,5
Unido/a	21,1	17,4	25,0	19,1	16,4	22,0	24,9	19,4	30,4
Soltero/a	70,7	77,4	63,7	73,9	78,6	68,9	64,7	75,1	54,4
Otro ^{2/}	0,6	(*)	(*)	(*)	(*)	(*)	(*)	(*)	(*)

Fuente: DGEEC. Encuesta Permanente de Hogares Continua 2018

^{1/} No incluye los departamentos de Boquerón y Alto Paraguay

^{2/} Incluye divorciado/a y separado/a

(*) Insuficiencia muestral, menor a 30 casos.

Educación

Cuadro N° 2

Población de 15 a 29 años de edad por área de residencia y sexo, según años de estudio (%). Año 2018

Años de estudio	Total País ^{1/}			País Urbano			País Rural		
	Total	Hombres	Mujeres	Total	Hombres	Mujeres	Total	Hombres	Mujeres
Total	1.901.876	972.675	929.201	1.233.823	640.925	592.898	668.053	331.750	336.303
Sin instrucción ^{2/}	1,1	1,4	(*)	(*)	(*)	(*)	1,5	(*)	(*)
1 a 6 años	12,6	13,3	11,9	7,6	8,3	6,9	21,9	22,9	20,8
7 a 12 años	62,8	65,0	60,5	62,8	65,4	60,1	62,6	64,2	61,1
13 a 18 años	23,5	20,3	26,9	28,7	24,9	32,7	13,9	11,2	16,6
No disponible	0,0	0,1	-	0,0	0,1	-	0,0	0,1	-

Fuente: DGEEC. Encuesta Permanente de Hogares Continua 2018

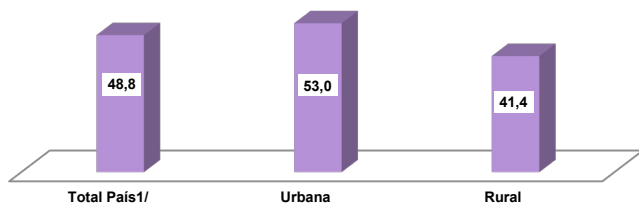
^{1/} No incluye los departamentos de Boquerón y Alto Paraguay

^{2/} Incluye Pre Primaria

(*) Insuficiencia muestral, menor a 30 casos.

Gráfico N° 1

Tasa de asistencia a una institución de enseñanza formal de la población de 15 a 24 años de edad por área de residencia (%). Año 2018



Fuente: DGEEC. Encuesta Permanente de Hogares Continua 2018

^{1/} No incluye los departamentos de Boquerón y Alto Paraguay

Mercado laboral

Cuadro N° 3

Población de 15 a 29 años de edad por grupos de edad, según si estudia y trabaja (%). Año 2018

Estudia y Trabaja	Total ^{1/}	Grupos de edad		
		15-19	20-24	25-29
Total	1.901.876	692.079	646.139	563.658
Solo estudia	20,8	45,1	10,7	2,7
Solo trabaja	47,5	21,9	56,1	69,3
No estudia ni trabaja	13,6	9,4	16,4	15,6
Estudia y trabaja	18,0	23,6	16,8	12,5

Fuente: DGEEC. Encuesta Permanente de Hogares Continua 2018

^{1/} No incluye los departamentos de Boquerón y Alto Paraguay

Cuadro N° 4

Población de 15 a 29 años de edad ocupada por sexo, según características de la ocupación principal (%). Año 2018

Características de la ocupación principal	Total ^{1/}	Sexo	
		Hombres	Mujeres
Total	1.112.896	689.903	422.993
Sector económico^{2/}			
Primario	15,4	19,6	8,7
Secundario	21,6	29,4	8,8
Terciario	63,0	51,0	82,5
No disponible	0,0	0,0	-
Categoría ocupacional			
Empleado / obrero público	4,5	3,9	5,4
Empleado / obrero privado	59,3	68,6	44,1
Empleador o patrón	1,9	2,1	(*)
Trabajador por cuenta propia	15,3	13,5	18,0
Trabajador familiar no remunerado	10,0	10,7	8,8
Empleado doméstico	9,1	(*)	22,1
No disponible	0,0	0,1	-
Tamaño de empresa			
Solo	13,2	11,9	15,3
2 a 5 personas	35,8	40,6	28,0
6 a 50 personas	27,2	30,3	22,1
51 y más personas	11,2	12,3	9,5
Empleado doméstico	9,1	(*)	22,1
No sabe	3,4	3,8	2,7
No Disponible	0,2	0,1	0,2
Promedio de ingreso (en guaraníes)	1.939.759	2.037.229	1.783.155

Fuente: DGEEC. Encuesta Permanente de Hogares Continua 2018

^{1/} No incluye los departamentos de Boquerón y Alto Paraguay

^{2/} Sector Económico: grupo al cual pertenece una rama de actividad específica:

Primario: agricultura, ganadería, caza y pesca

Secundario: industrias manufactureras, construcción, minas y canteras

Terciario: electricidad, gas y agua, comercio, restaurantes y hoteles, transporte, almacenamiento y comunicaciones, finanzas, seguros, inmuebles, servicios comunales, sociales y personales

(*) Insuficiencia muestral, menor a 30 casos.

Cuadro N° 5

Población de 15 a 29 años de edad ocupada asalariada por sexo, según aporta a un sistema de jubilación y tramos de ingreso mensual (%). Año 2018

Aporta a un sistema de jubilación / Tramos de ingreso mensual	Total ^{1/}	Sexo	
		Hombres	Mujeres
Total	709.758	500.331	209.427
Aporta a un sistema de Jubilación	31,5	27,6	40,9
Tramos de ingreso mensual	709.758	500.331	209.427
Menos de 1 SM ^{2/}	45,5	48,8	37,9
1 SM ^{2/} y más	54,4	51,1	62,1
No disponible	0,1	0,1	-

Fuente: DGEEC. Encuesta Permanente de Hogares Continua 2018

^{1/} No incluye los departamentos de Boquerón y Alto Paraguay

^{2/} 1 SM: Un salario mínimo vigente (G. 2.112.562)

Observación: población ocupada asalariada corresponde a los empleados u obreros públicos y privados

Cuadro N° 6

Población de 15 a 29 años de edad ocupada independiente (cuenta propia y patrón) por sexo, según tenencia de RUC (%). Año 2018

Tenencia de RUC	Total ^{1/}	Sexo	
		Hombres	Mujeres
Total	132.562	64.652	67.910
Tiene	19,3	23,1	15,6
No tiene	80,4	76,9	83,7
No disponible	0,4	-	0,7

Fuente: DGEEC. Encuesta Permanente de Hogares Continua 2018

^{1/} No incluye los departamentos de Boquerón y Alto Paraguay

Observación: población ocupada independiente no incluye a los trabajadores en actividades agropecuarias y los trabajadores familiares no remunerados

Mercado laboral

Cuadro N° 7

Población juvenil por área de residencia y sexo, según indicadores del mercado laboral. Año 2018

Indicadores del mercado laboral	Total País ^{1/}			País Urbano			País Rural		
	Total	Hombres	Mujeres	Total	Hombres	Mujeres	Total	Hombres	Mujeres
Población total	6.971.229	3.512.556	3.458.673	4.321.796	2.140.356	2.181.440	2.649.433	1.372.200	1.277.233
Población de 15 a 29 años	1.901.876	972.675	929.201	1.233.823	640.925	592.898	668.053	331.750	336.303
Fuerza de trabajo	1.246.499	759.726	486.773	820.337	488.255	332.082	426.162	271.471	154.691
Fuera de la fuerza de trabajo	655.377	212.949	442.428	413.486	152.670	260.816	241.891	60.279	181.612
Población ocupada	1.112.896	689.903	422.993	719.748	433.310	286.438	393.148	256.593	136.555
Desocupados (Desempleo abierto)	133.603	69.823	63.780	100.589	54.945	45.644	33.014	14.878	18.136
Subocupación por insuficiencia de tiempo de trabajo (subempleo visible)	77.021	32.860	44.161	34.024	15.242	18.782	42.997	17.618	25.379
Población de 15 a 29 años (%)	27,3	27,7	26,9	28,5	29,9	27,2	25,2	24,2	26,3
Tasa de la fuerza de trabajo	65,5	78,1	52,4	66,5	76,2	56,0	63,8	81,8	46,0
Tasa de ocupación	58,5	70,9	45,5	58,3	67,6	48,3	58,8	77,3	40,6
Tasa de desocupados (Desempleo abierto)	10,7	9,2	13,1	12,3	11,3	13,7	7,7	5,5	11,7
Tasa de subocupación por insuficiencia de tiempo de trabajo (subempleo visible)	6,2	4,3	9,1	4,1	3,1	5,7	10,1	6,5	16,4
Población de 15 a 24 años	1.338.218	691.046	647.172	853.864	440.195	413.669	484.354	250.851	233.503
Fuerza de trabajo	785.720	488.853	296.867	497.651	294.663	202.988	288.069	194.190	93.879
Fuera de la fuerza de trabajo	552.498	202.193	350.305	356.213	145.532	210.681	196.285	56.661	139.624
Población ocupada	680.927	429.636	251.291	418.450	247.729	170.721	262.477	181.907	80.570
Desocupados (Desempleo abierto)	104.793	59.217	45.576	79.201	46.934	32.267	25.592	12.283	13.309
Subocupación por insuficiencia de tiempo de trabajo (subempleo visible)	52.005	23.706	28.299	20.395	(*)	(*)	31.610	13.624	17.986
Población de 15 a 24 años (%)	19,2	19,7	18,7	19,8	20,6	19,0	18,3	18,3	18,3
Tasa de la fuerza de trabajo	58,7	70,7	45,9	58,3	66,9	49,1	59,5	77,4	40,2
Tasa de ocupación	50,9	62,2	38,8	49,0	56,3	41,3	54,2	72,5	34,5
Tasa de desocupados (Desempleo abierto)	13,3	12,1	15,4	15,9	15,9	15,9	8,9	6,3	14,2
Tasa de subocupación por insuficiencia de tiempo de trabajo (subempleo visible)	6,6	4,8	9,5	4,1	(*)	(*)	11,0	7,0	19,2

Fuente: DGEEC. Encuesta Permanente de Hogares Continua 2018

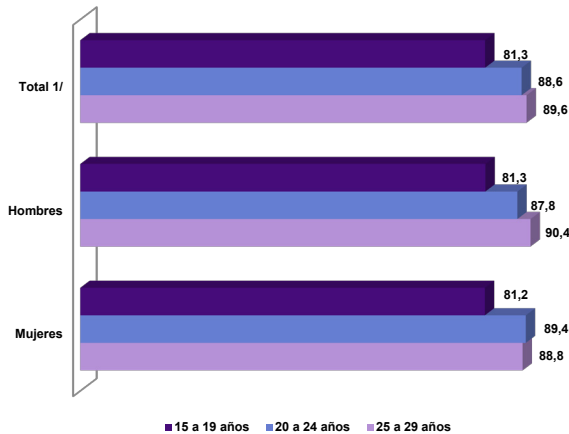
^{1/} No incluye los departamentos de Boquerón y Alto Paraguay

(*) Insuficiencia muestral, menor a 30 casos.

Tics

Gráfico N°2

Población de 15 a 29 años de edad que utilizó internet, según sexo y grupos de edad (%). Año 2018



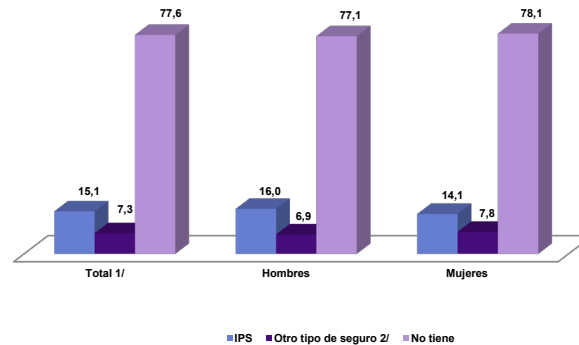
Fuente: DGEEC. Encuesta Permanente de Hogares Continua 2018.

^{1/} No incluye los departamentos de Boquerón y Alto Paraguay

Salud

Gráfico N° 3

Población de 15 a 29 años de edad por sexo, según tipo de seguro médico (%). Año 2018



Fuente: DGEEC. Encuesta Permanente de Hogares Continua 2018.

^{1/} No incluye los departamentos de Boquerón y Alto Paraguay

^{2/} Incluye: seguro privado individual, laboral, familiar, sanidad militar, policial.



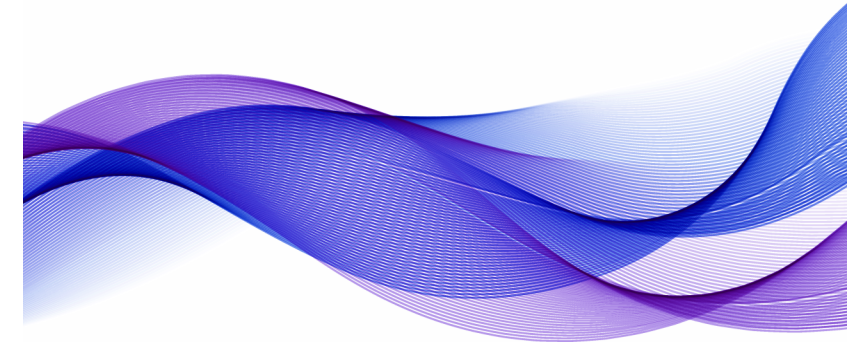
DIRECCIÓN GENERAL
DE ESTADÍSTICA,
ENCUESTAS Y CENSOS

TETĀ REKUĀI
GOBIERNO NACIONAL

Paraguay
de la gente

POBLACIÓN JUVENIL

EPHC 2018



OBJETIVOS
DE DESARROLLO
SOSTENIBLE

